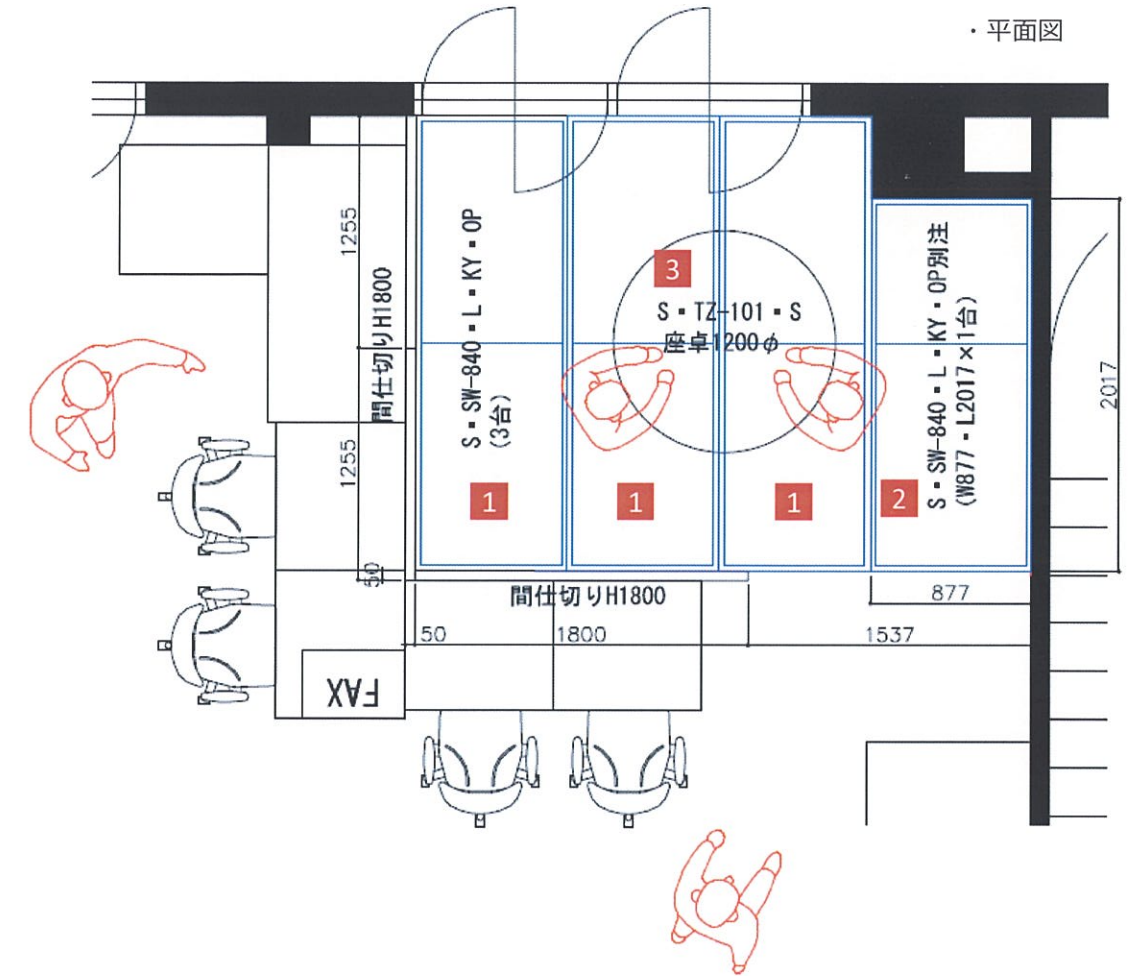
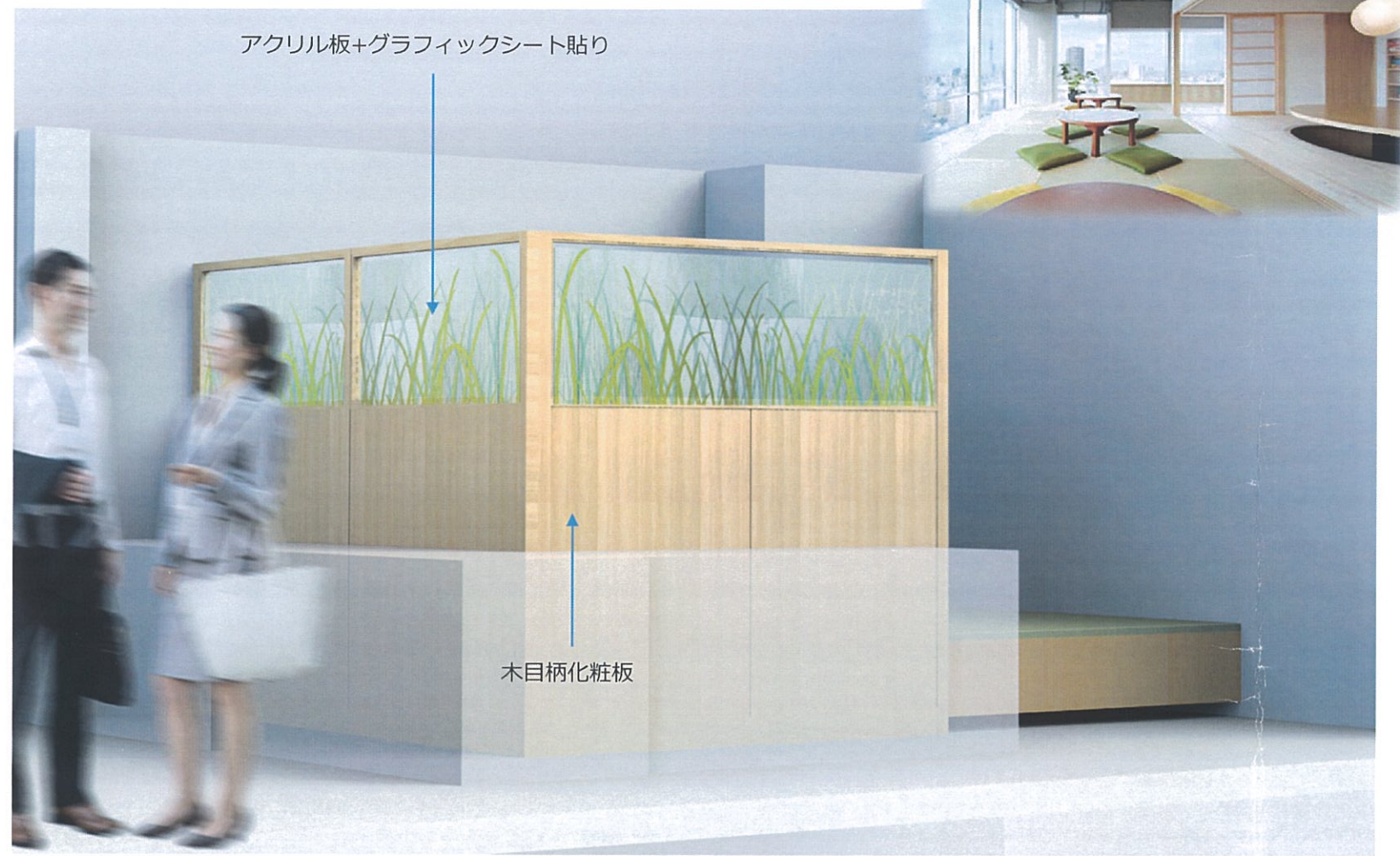
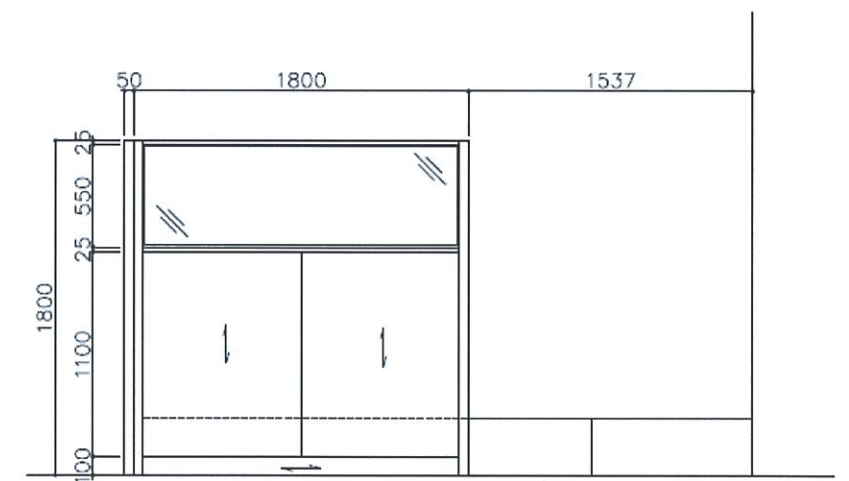
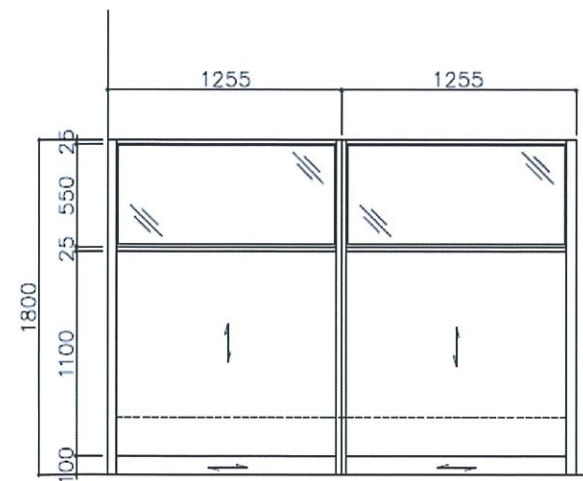
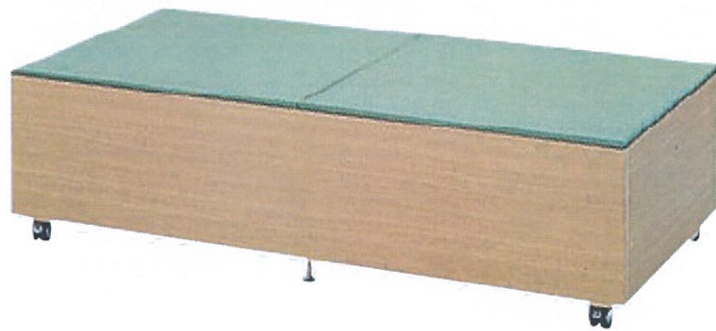


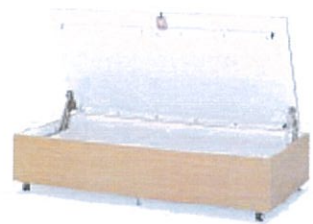
image



・展開図



内部収納

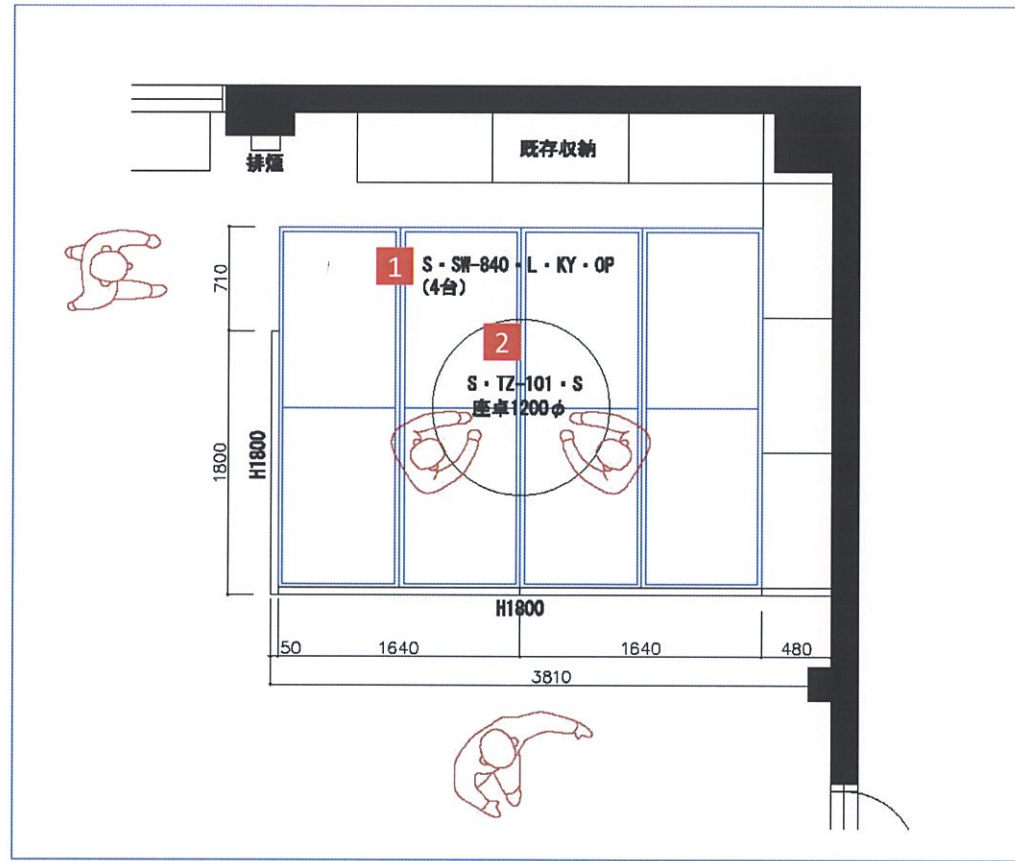


・畳ベンチ

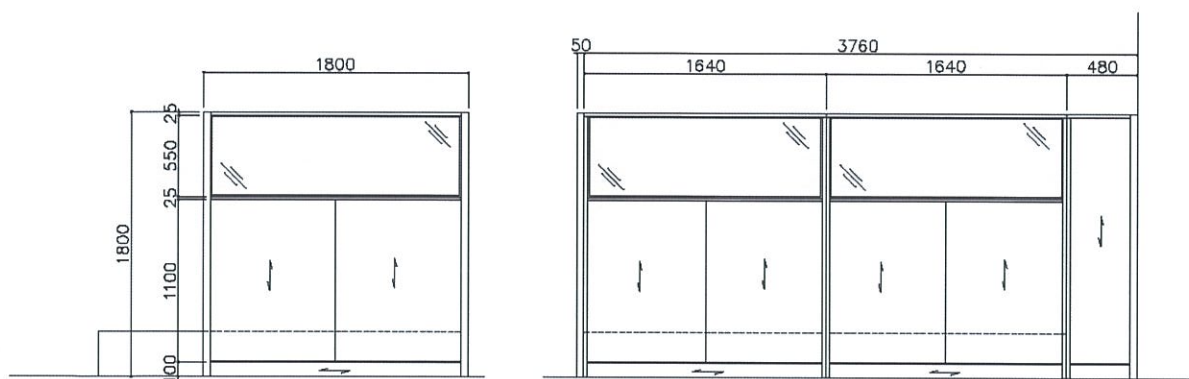
- 1 S・SW-840・L・KY・OP
W2,460・D820・H370
表面：樹脂流球量（合板芯入）
主材：強化プリント紙化粧合板
別注サイズ
- 2 W2,017・D877・H370

3 ・座卓

- S・TZ-101・S
W1,200・D1,200・H380
天板：ナラ突板
脚部：ラバーウッド集成材、八角形



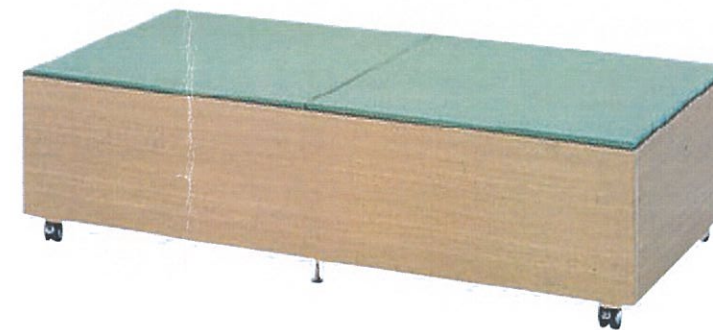
・平面図 S=1/50



・展開図 S=1/50



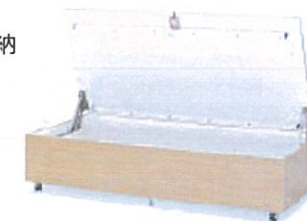
1



・置ベンチ

S・SW-840・L・KY・OP
W2,460・D820・H370
表面：樹脂流球畳（合板芯入）
主材：強化プリント紙化粧合板

内部収納



2



・座卓

S・TZ-1001・S
W1,200・D1,200・H380
天板：ナラ突板
脚部：ラバーウッド集成材、八角形